

Vakuové samopřísavné manipulátory



VAKUOVÉ SAMOPŘÍSAVNÉ MANIPULÁTORY JSOU URČENY PRO HORIZON-TÁLNÍ PŘEMÍSTOVÁNÍ PLOCHÝCH BŘEMEN S NEPRODÝŠNÝMI POVRCHY
Například: - PLECHY A DESKY Z ŽELEZNÝCH A NEŽELEZNÝCH KOVŮ (I NEMAGNETICKÉ)
Povrchy mohou být i mírně zkorodované
- PLASTOVÉ DESKY
- KAMEN S BROUŠENÝM POVRCHEM
- SKLENĚNÉ TABULE A DESKY

Vakuový samopřísavný manipulátor pracuje bez přívodu energie a tedy nepotřebuje přívodní kabel či hadici. Potřebný podtlak se vytvoří účinným bremem.

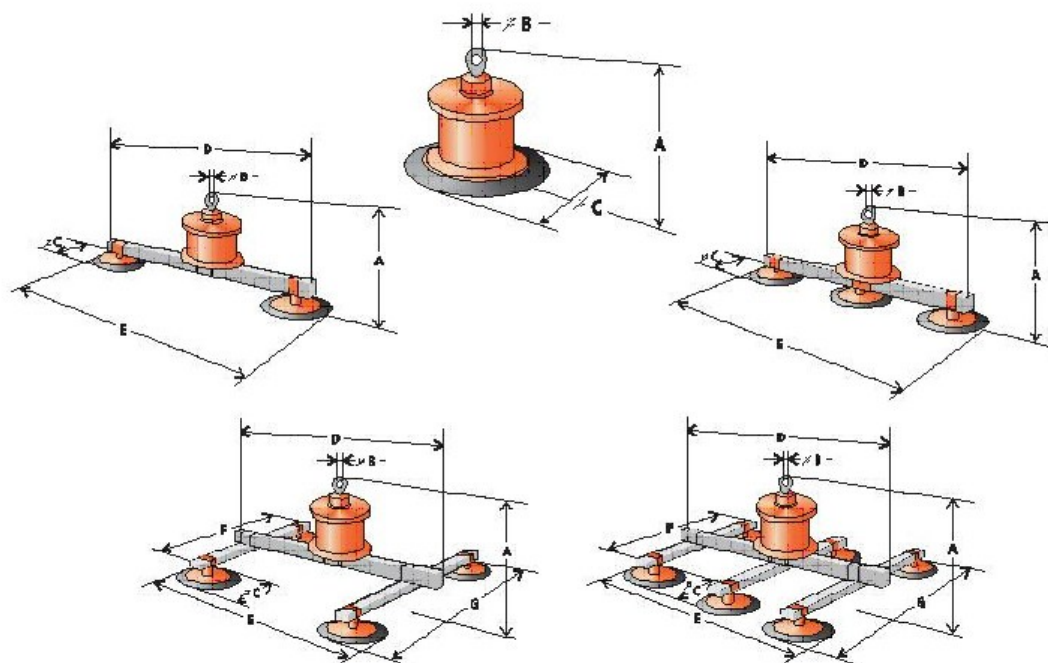
Manipulátor je bezobslužný, obsluha ovládá pouze jeřáb nebo klad-kostroj na kterém je manipulátor zavěšen. Speciální cyklovací mechanismus umožňuje plynule zvedat a odkládat břemena bez zásahu obsluhy.

Manipulátor je vybaven manometrem a elektronickým výstražným zařízením, které upozorní pomocí akustické a optické signalizace obsluhu na případnou ztrátu podtlaku.

Vakuové manipulátory se vyznačují jednoduchou a bezpečnou obsluhou, minimálními požadavky na údržbu a dlouhou životností.

Některé typy manipulátorů můžeme opatřit uzavíracími ventily, prostřednictvím nichž lze měnit počet činných přísavek.

Mimo standardní zde uvedené typy vám navrhneme a vyrobíme vakuový manipulátor dle vašich požadavků.



TYP MANIPULÁTORU	A min mm	A max mm	B mm	C mm	D mm	E min mm	E max mm	F mm	G min mm	G max mm
VMS 400	440	580	50	410	-	-	-	-	-	-
VMS 600-2	610	750	50	410	1910	860	2210	-	-	-
VMS 600-3	620	810	50	410	1910	1250	2210	-	-	-
VMS 600-4	690	880	50	350	1910	780	2150	1480	710	1750
VMS 600-6	690	880	50	280	1910	860	2080	1480	570	1680
VMS 1200-4	800	1010	60	410	1910	950	2210	1200	850	1500
VMS 1200-6	800	1010	60	410	1910	1250	2210	1200	850	1500

TYP MANIPULÁTORU	Počet přísavků / průměr mm	Nosnost kg	Minimální hmotnost břemene kg	Hmotnost manipulátoru kg	DOPORUČENÉ FORMÁTY A TLOUŠTKY PLECHŮ PRO JEDNOTLIVÉ TYPY VAKUOVÝCH MANIPULÁTORŮ		
					Formát plechu (mm)		
					1300 x 2000	1250 x 2500	1500 x 3000
					tloušťka plechu (mm)		
VMS 400	1 / 410	400	2	57	≥ 5	-	-
VMS 600-2	2 / 410	600	3	83	≥ 1	≥ 1,5	≥ 4
VMS 600-3	3 / 410	600	3	96	≥ 1	≥ 1	≥ 3
VMS 600-4	4 / 350	600	3	110	≥ 1	≥ 1	≥ 2
VMS 600-6	6 / 280	600	3	136	≥ 1	≥ 1	≥ 2
VMS 1200-4	4 / 410	1200	5	188	≥ 1	≥ 1	≥ 2
VMS 1200-6	6 / 410	1200	5	228	≥ 1	≥ 1	≥ 2