

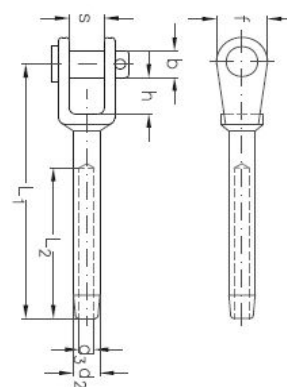
Nerezová koncovka standard s vidlicí k válcování

Ø lana (mm)	d ₂ (mm)	d ₃ (mm)	L ₁ (mm)	L ₂ (mm)	h (mm)	s (mm)	b (mm)	f (mm)
3	6,3	3,3	67	38	8,5	7	6	13,5
4	7,5	4,3	76	45	11	10	7,9	17,5
5	9	5,3	85	52	13	12	9	20
6	12,5	6,3	108	63	22	13	12	24
7	14,2	7,3	114	70	22	14	12,5	24
8	16	8,3	146	80	22	14,8	14,9	32
10	17,8	10,5	153	90	24	18	15,9	34



Nerezová koncovka mini s vidlicí k válcování

Ø lana (mm)	d ₂ (mm)	d ₃ (mm)	L ₁ (mm)	L ₂ (mm)	h (mm)	s (mm)	b (mm)	f (mm)
3	6,3	3,3	56	27	9	7	5	12
4	7,5	4,3	64	35	8	8	6	13
5	9	5,3	71	40	11	11	8	17,5
6	12,5	6,3	86	50	13	12	9	20

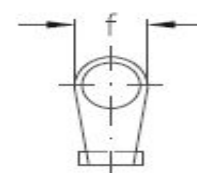
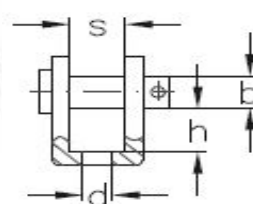


Nerezová koncovka supermini s vidlicí k válcování

Ø lana (mm)	d ₂ (mm)	d ₃ (mm)	L ₁ (mm)	L ₂ (mm)	h (mm)	s (mm)	b (mm)	f (mm)
3	5,5	3,5	45	20	9,5	7,5	5	12,5
4	6,3	4,4	45	22	9,5	7,5	5	12,5
5	7,5	5,3	52	25	10	10	6	14,5
6	9	6,5	58	30	11	11	8	17,5

Nerezová vidlice k našroubován

Velikost	s (mm)	b (mm)	h (mm)	d (mm)	f (mm)
4	8	6	8	4,6	13
5	11	8	11	5,5	17
6	12	9	13	6,5	20
8	14,5	12	21	8,5	24



Nerezová závitová vidlice

levý i pravý závit

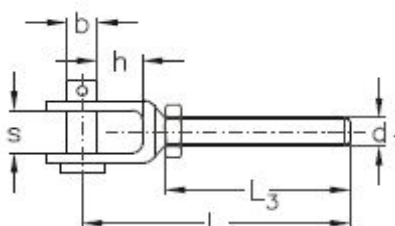
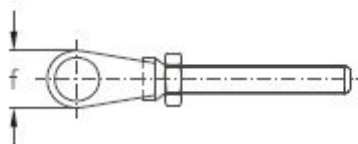
Velikost	Závit d_1	L_1 (mm)	L_3 (mm)	h (mm)	s (mm)	b (mm)	f (mm)
M4	M4	40	20	9	7	5	12
M5	M5	45	25	9	7	5	12
M6	M6	52	30	8	8	6	13
M8	M8	57	30	11	11	8	17
M10	M10	77	40	13	12	9	20



Nerezová závitová vidlice dlouhá

levý i pravý závit

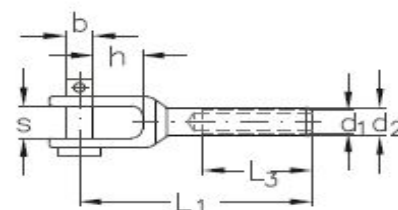
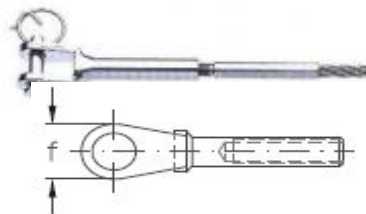
Velikost	Závit d_1	L_1 (mm)	L_3 (mm)	h (mm)	s (mm)	b (mm)	f (mm)
M4	M4	60	40	9	7	5	12
M5	M5	70	50	9	7	5	12
M6	M6	82	60	9	8	6	13
M8	M8	87	60	11	11	8	17
M10	M10	105	78	13	12	9	20



Nerezová vidlice s vnitřním závitem

pravotočivý závit

Velikost	Závit d_1	d_2 (mm)	h (mm)	s (mm)	b (mm)	L_1 (mm)	L_3 (mm)	f (mm)
M4	M4	5,5	9,5	7,5	5	45	15	12,5
M5	M5	7,5	9,5	7,5	5	50	20	12,5
M6	M6	9	10	10	6	55	22	14,5
M8	M8	12,5	11	11	8	65	30	17,5



Nerezová otočná vidlice

Velikost	Závit d_1	s (mm)	b (mm)	h (mm)	L (mm)	L_3 (mm)	f (mm)
M4	M4	8	6	5	34	20	13
M5	M5	11	8	7	43	25	17
M6	M6	12	9	9	53	30	20
M8	M8	14,5	12	15	67	35	24

