

## Hřebenový zvedák

15-00/2,5t

### Hřebenový zvedák patkový

Varianta s klasickou klikou, račnoklikou a račnoklikopákou

Podrobný popis:

#### Použití:

- pro zvedání a manipulaci s břemeny nejrůznějších druhů
- pro montážní práce všeho druhu zejména ve stavebnictví
- možnost používání také v prostředí s nebezpečím výbuchu (označení NEXP)

#### Vlastnosti:

- robustní, jednoduchá a „nezničitelná“ konstrukce
- zvedání (rozpínání) hlavicí nebo boční opěrou
- spolehlivě udrží břemeno v libovolné poloze brzdou zabudovanou v ruční klice
- přijatelná ovládací síla na ruční klice
- zvýšený komfort obsluhy v provedení s račnoklikou (označení „RK“) nebo račnoklikopákou (označení RKP)
- nízké nároky na údržbu
- kryt převodového ústrojí (u nosnosti 2,5t-10t) je nově opatřen mazací zátkou, což umožňuje promazání převodů mazacím lisem bez nutnosti demontáže krytu
- splňuje požadavky ČSN EN 1494

#### Račnoklikopáka (RKP) umožňuje současně:

- zvedat a spouštět břemena otáčením kliky
- zvedat a spouštět břemena kývavým pohybem prodloužené páky
- přeměna kliky na páku se provádí jednoduchým přestavením rukojeti kliky o 90 stupňů
- je opatřena pojistkou proti přetížení

#### Výhody pro uživatele:

- funkci kliky využijeme zejména pro rychlé nastavení zdvihu nezátíženého zvedáku, nebo při manipulaci s břemeny nízkých hmotností
- při zvedání břemen blízkých jmenovité hmotnosti lze změnou kliky na prodlouženou páku snížit ovládací sílu potřebnou k manipulaci s břemenem a tím komfort obsluhy
- při použití polohy **PÁKA** se ovládací síla snižuje o cca 40% oproti poloze **KLIKA**
- pojistka proti přetížení zajišťuje bezpečnost obsluhy a ochraňuje mechanismus zvedáku před poškozením
- pojistka proti přetížení (střížný kolík) je navržena tak, že nedovolí vyšší přetížení než 20-25% a současně dovoluje uvolnit břemeno i při přestřížení pojistného kolíku

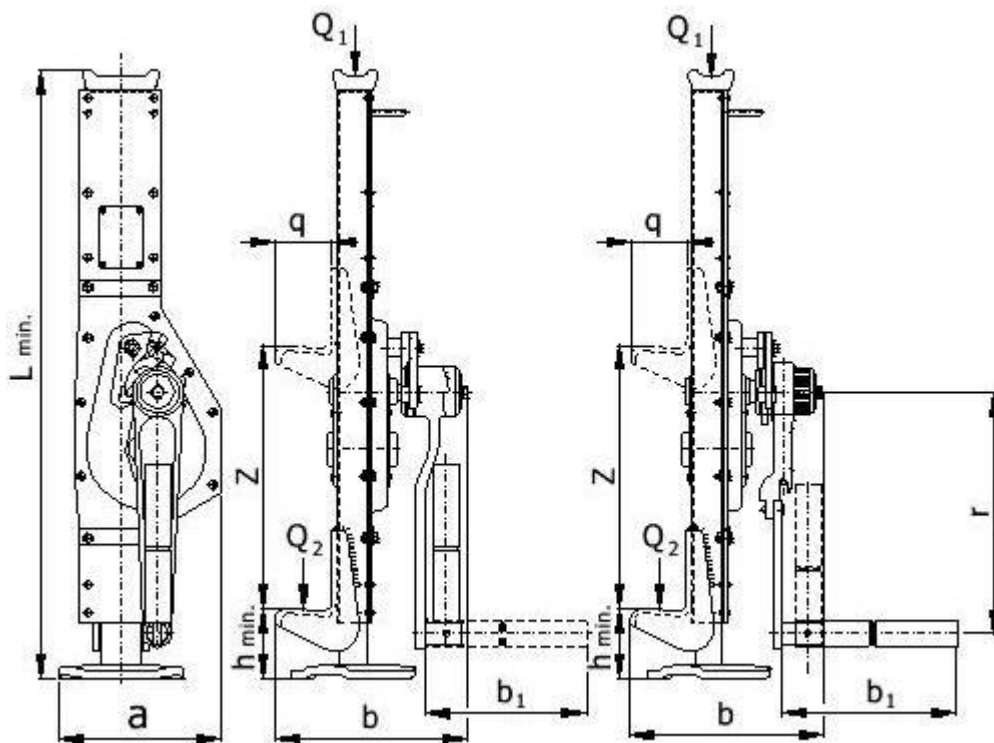
#### Další výhody:

- patka zvedáku je nově opatřena pomocným otvorem. Tuto zdánlivě drobnou maličkost ocení každý, kdo použije zvedák k rozpírání ve vodorovné poloze ve výšce nad hlavou (viz nákres). Otvor v patce umožňuje snadnou fixaci konce zvedáku pomocí např. šroubu nebo hřebíku bez nutnosti použít při práci pomocník



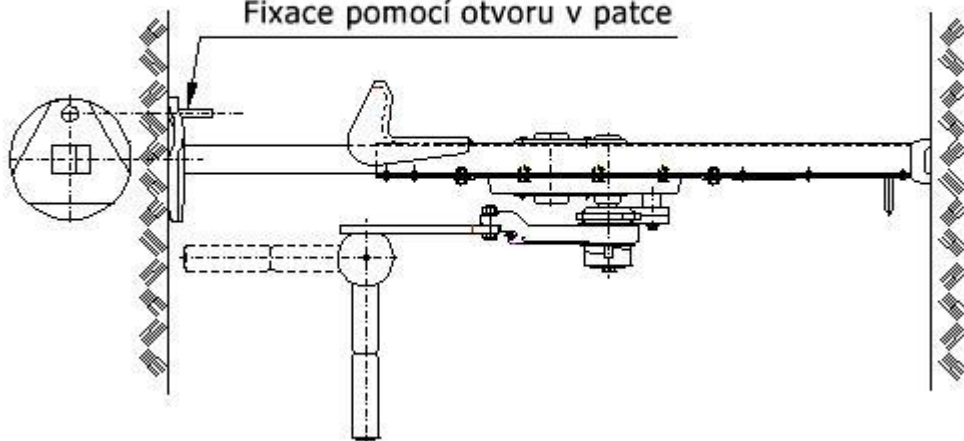
Typ	Nosnost (t)		Ovládací síla na klice (N)	Hlavní rozměry (mm)							Hmotnost (kg)	
	Q1	Q2		a	b	b1	q	h min.	L min.	r		Z
15-00	2,5	1,75	380	175	200	200	60	75	735	250	345	14,7
15-00-RK												15,5
15-00-RKP												16,3
15-00	5	3,5	550	200	200	70	85	765	300	360	22,3	
15-00-RK											22,8	
15-00-RKP											23,4	
15.I	10	7	540	245	200	80	90	795	300	345	38,6	
15-01-RK											39,1	
15-01-RKP											39,7	
15.I	16	11	730	280	280	77	160	900	400	320	65	
15-01-RK											65	
15-01-RKP											65	
223	20	14	800	325	330	280	77	150	960	400	300	90

1) - rukojeť v poloze "klika" 2) - rukojeť v poloze "páka"



## POUŽITÍ VE VODOROVNÉ POLOZE

Fixace pomocí otvoru v patce



s klasickou klikou s račnoklikou